



บันทึกข้อความ

ส่วนราชการ กองสาธารณสุขและสิ่งแวดล้อม เทศบาลเมืองนครปฐม

ที่ นฐ ๕๔๒๐๕ / ๒๖๑

วันที่ ๒๗ เมษายน ๒๕๖๔

เรื่อง ขอส่งรายงานสรุปผลการดำเนินงานของศูนย์บริการสาธารณสุข เทศบาลเมืองนครปฐม
ประจำไตรมาสที่ ๒ (เดือนมกราคม ๒๕๖๔ - มีนาคม ๒๕๖๔) ปีงบประมาณ ๒๕๖๔

เรียน นายกเทศมนตรีเมืองนครปฐม

สิ่งที่ส่งมาด้วย รายงานสรุปผลการดำเนินงานฯ รายไตรมาส

จำนวน ๑ ชุด

ตามที่เทศบาลเมืองนครปฐม ได้ดำเนินการจัดตั้งศูนย์บริการสาธารณสุขในเขตพื้นที่เพื่อให้บริการด้านการรักษาพยาบาล การส่งเสริมสุขภาพและการป้องกันควบคุมโรคให้กับประชาชนและได้ตั้งงบประมาณรายจ่ายประจำปี ๒๕๖๔ ประเภทรายจ่ายเกี่ยวเนื่องกับการปฏิบัติราชการที่ไม่เข้าลักษณะรายจ่ายหมวดอื่นๆ ตามโครงการเงินบำรุงหน่วยบริการสาธารณสุขเทศบาลเมืองนครปฐม เพื่อเป็นค่าใช้จ่ายในโครงการเงินบำรุงหน่วยบริการสาธารณสุขเทศบาลเมืองนครปฐมนั้น

ในการนี้จึงขอส่งรายงานสรุปผลการดำเนินงานของศูนย์บริการสาธารณสุข เทศบาลเมืองนครปฐม (เดือนมกราคม ๒๕๖๔ - เดือนมีนาคม ๒๕๖๔) ปีงบประมาณ ๒๕๖๔ รายละเอียดตามสิ่งที่ส่งมาด้วย
จึงเรียนมาเพื่อโปรดทราบและพิจารณา

(นางศิริรัตน์ รอดถนอม)

พยาบาลวิชาชีพ

- เพ็ญใจ นทรนพเพ็ญพท

๒๖๑

(นางเยาวนาท วิริยประสิทธิ์ชัย)

ผู้อำนวยการกองสาธารณสุขและสิ่งแวดล้อม

- เสือโปรดกรบ

(นางสาวนุชนาถ มธธวานิช)

รองปลัดเทศบาล ปฏิบัติราชการแทน

ปลัดเทศบาลเมืองนครปฐม

(นางสุภา บุทธยักษ์)

ปลัดเทศบาล ปฏิบัติหน้าที่

นายกเทศบาลเมืองนครปฐม



สรุปผลการดำเนินงานของศูนย์บริการสาธารณสุข เทศบาลเมืองนครพนม

ประจำไตรมาสที่ ๒ (เดือนมกราคม – มีนาคม ๒๕๖๔) ปีงบประมาณ ๒๕๖๔

ตามที่เทศบาลเมืองนครพนม ได้ดำเนินการจัดตั้งศูนย์บริการสาธารณสุขในเขตพื้นที่เพื่อให้บริการด้านการรักษาพยาบาล การส่งเสริมสุขภาพและการป้องกันควบคุมโรคให้กับประชาชน ศูนย์บริการสาธารณสุข เทศบาลเมืองนครพนม ได้สรุปผลการดำเนินงาน

ตั้งแต่วันที่ ๑ มกราคม ๒๕๖๔ ถึง ๓๑ มีนาคม ๒๕๖๔ มีประชาชนมารับบริการทั้งสิ้น จำนวน ๕๑๐ ราย ประเภทการบริการ แบ่งเป็น ๓ ประเภท ได้แก่ ๑) ตรวจรักษาทั่วไป ๒) ทันตกรรม ๓) นวดแผนไทย ดังต่อไปนี้

ตารางที่ ๑ ตารางแสดงจำนวนผู้มารับบริการ แยกประเภทการบริการ จำแนกตามรายเดือน

ประจำไตรมาสที่ ๒ ปีงบประมาณ ๒๕๖๔ (ตั้งแต่วันที่ ๑ มกราคม ๒๕๖๔ - ๓๑ มีนาคม ๒๕๖๔)

| ประจำเดือน | ผู้มารับบริการ | | | รวม | เฉลี่ยผู้ป่วยต่อวัน |
|------------|--------------------|----------|-----------|------------|---------------------|
| | ตรวจรักษาโรคทั่วไป | ทันตกรรม | นวดแผนไทย | | |
| มกราคม | ๑๕๕ | - | - | ๑๕๕ | ๘ |
| กุมภาพันธ์ | ๑๖๔ | ๕ | ๔ | ๑๗๓ | ๑๐ |
| มีนาคม | ๑๘๒ | - | - | ๑๘๒ | ๘ |
| รวม | ๕๐๑ | ๕ | ๔ | ๕๑๐ | ๙ |

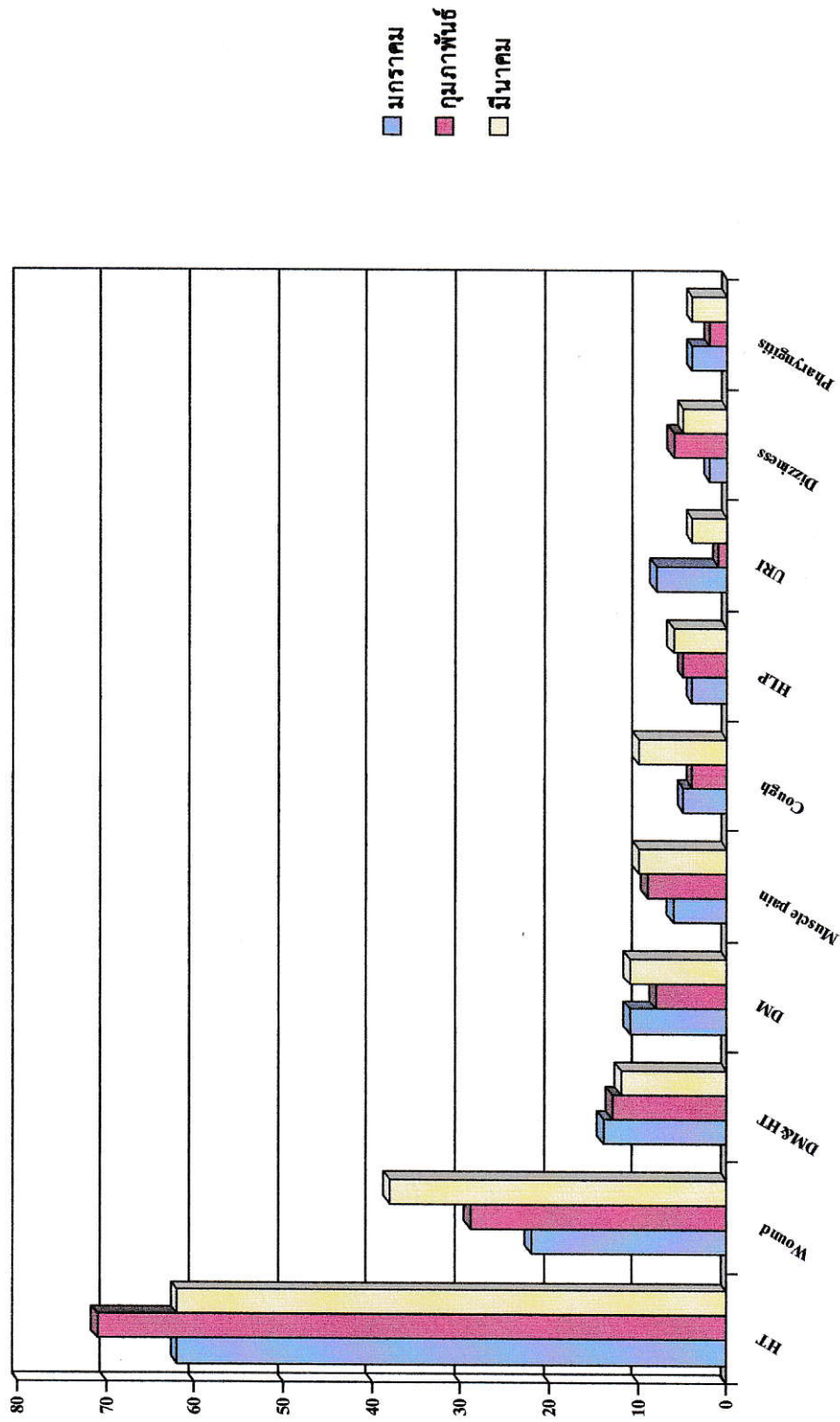
จากตารางที่ ๑ พบว่าตั้งแต่วันที่ ๑ มกราคม ๒๕๖๔ - ๓๑ มีนาคม ๒๕๖๔ มีผู้มารับบริการทั้งสิ้น จำนวน ๕๑๐ ราย เป็นตรวจรักษาโรคทั่วไป จำนวน ๕๐๑ ราย คิดเป็นร้อยละ ๙๘.๒๔ ผู้มารับบริการทันตกรรม จำนวน ๕ ราย คิดเป็นร้อยละ ๐.๙๘ ผู้มารับบริการนวดแผนไทย จำนวน ๔ ราย คิดเป็นร้อยละ ๐.๗๘ มีผู้มารับบริการเฉลี่ย ๙ ราย/วัน

ตารางที่ ๒ ตารางแสดงจำนวนผู้มารับบริการ ๑๐ อันดับโรคแรกจำแนกตามรายเดือน

ประจำไตรมาสที่ ๒ ปีงบประมาณ ๒๕๖๔ (ตั้งแต่วันที่ ๑ มกราคม ๒๕๖๔ - ๓๑ มีนาคม ๒๕๖๔)

| อันดับ | โรค | ตุลาคม | พฤศจิกายน | ธันวาคม | รวม | ร้อยละ |
|--------|-------------|--------|-----------|---------|-----|--------|
| ๑ | HT | ๖๒ | ๗๑ | ๖๒ | ๑๙๕ | ๓๘.๙๒ |
| ๒ | Wound | ๒๒ | ๒๙ | ๓๘ | ๘๙ | ๑๗.๗๖ |
| ๓ | DM&HT | ๑๔ | ๑๓ | ๑๒ | ๓๙ | ๗.๗๘ |
| ๔ | DM | ๑๑ | ๘ | ๑๑ | ๓๐ | ๕.๙๙ |
| ๕ | Muscle pain | ๖ | ๙ | ๑๐ | ๒๕ | ๕.๙๙ |
| ๖ | Cough | ๕ | ๔ | ๑๐ | ๑๙ | ๓.๗๙ |
| ๗ | HLP | ๔ | ๕ | ๖ | ๑๕ | ๒.๙๙ |
| ๘ | URI | ๘ | ๑ | ๔ | ๑๓ | ๒.๕๙ |
| ๙ | Dizziness | ๒ | ๖ | ๕ | ๑๓ | ๒.๕๙ |
| ๑๐ | Pharyngitis | ๔ | ๒ | ๔ | ๑๐ | ๒.๐๐ |

จากตารางที่ ๒ พบว่าตั้งแต่วันที่ ๑ มกราคม ๒๕๖๔ - ๓๑ มีนาคม ๒๕๖๔ มีผู้มารับบริการตรวจรักษาโรคทั่วไป จำนวน ๕๐๑ ราย สามารถจัดเป็นอันดับ ๑๐ โรคแรกที่มีผู้มารับบริการมากที่สุด คือ HT จำนวน ๑๙๕ ราย คิดเป็นร้อยละ ๓๘.๙๒ Wound จำนวน ๘๙ ราย คิดเป็นร้อยละ ๑๗.๗๖ DM & HT จำนวน ๓๙ ราย คิดเป็นร้อยละ ๗.๗๘ DM จำนวน ๓๐ ราย คิดเป็นร้อยละ ๕.๙๙ Muscle pain จำนวน ๒๕ ราย คิดเป็นร้อยละ ๕.๙๙ Cough จำนวน ๑๙ ราย คิดเป็นร้อยละ ๓.๗๙ HLP จำนวน ๑๕ ราย คิดเป็นร้อยละ ๒.๙๙ URI จำนวน ๑๓ ราย คิดเป็นร้อยละ ๒.๕๙ Dizziness จำนวน ๑๓ ราย คิดเป็นร้อยละ ๒.๕๙ Pharyngitis จำนวน ๑๐ ราย คิดเป็นร้อยละ ๒ ตามลำดับ



แผนภูมิที่ ๑ แผนภูมิแสดงจำนวนผู้มารับบริการ ณ ศูนย์บริการสาธารณสุข เทศบาลเมืองนครปฐม ประจำปีงบประมาณ ๒๕๖๔

ตารางที่ ๓ ตารางแสดงจำนวนรายรับ - รายจ่าย ตามประเภทการรับบริการ ตามโครงการเงินบำรุง
 หน่วยบริการสาธารณสุข เทศบาลเมืองนครปฐม ประจำปีไตรมาสที่ ๒ ปีงบประมาณ ๒๕๖๔
 (ตั้งแต่วันที่ ๑ มกราคม ๒๕๖๔ - เดือนมีนาคม ๒๕๖๔)

(ยอดยกมาจากไตรมาสที่ ๑ ปีงบประมาณ ๒๕๖๔: จำนวน ๑,๓๑๘,๘๐๐.๗๗ บาท
 (-หนึ่งล้านสามแสนหนึ่งหมื่นแปดพันแปดร้อยบาทเจ็ดสิบบเจ็ดสตางค์-)

| ประจำเดือน | รายรับ(บาท) | | | | | รวม จำนวนเงิน | รายจ่าย (บาท) ค่าจัดซื้อยา /เวชภัณฑ์/ ค่าจ้าง บุคลากร | คงเหลือ จำนวนเงิน (บาท) | ยอดคงเหลือ ตามบัญชี (บาท) |
|---------------------------------------|--------------------------|---------------|----------------|-------------------|---|-------------------|--|-------------------------------|------------------------------|
| | การบริการและตรวจรักษา | | | ดอกเบีย ธนาคาร | งบประมาณ กองทุน หลักประกัน สุขภาพฯ | | | | |
| | ตรวจรักษาโรค ทั่วไป | ทันตกรรม | ขนาด แผนไทย | | | | | | |
| ยอดยกมาจากไตรมาสที่ ๑ ปีงบประมาณ ๒๕๖๔ | | | | | | | | | ๑,๓๑๘,๘๐๐.๗๗ |
| มกราคม | ๖,๑๑๔.๐๐ ^{*๑} | ๔๐๐.๐๐ | - | - | ๓๔๘,๘๕๐.๐๐ | ๓๕๕,๓๖๔.๐๐ | ๑๖,๐๐๖.๐๐ | ๓๓๙,๓๕๘.๐๐ | ๑,๖๕๘,๑๕๘.๗๗ |
| กุมภาพันธ์ | ๓๐๑,๕๑๗.๐๐ ^{*๒} | - | - | - | - | ๓๐๑,๕๑๗.๐๐ | ๓๓,๒๒๕.๐๐ | ๒๖๘,๒๙๒.๐๐ | ๑,๙๒๖,๔๕๐.๗๗ |
| มีนาคม | ๓,๑๙๘.๐๐ | - | - | - | - | ๓,๑๙๘.๐๐ | ๖๕,๗๐๔.๐๐ | - ๖๒,๕๐๖.๐๐ | ๑,๘๖๓,๙๔๔.๗๗ |
| รวม | ๓๑๐,๘๒๙.๐๐ | ๔๐๐.๐๐ | - | - | ๓๔๘,๘๕๐.๐๐ | ๖๖๐,๐๗๙.๐๐ | ๑๑๔,๙๓๕.๐๐ | ๕๔๕,๑๔๔.๐๐ | ๑,๘๖๓,๙๔๔.๗๗ |

หมายเหตุ ^{*๑} ได้รับค่ารักษาพยาบาลกรณีประกันสังคม ๓,๘๕๒.๐๐ บาท, ^{*๒} ได้รับเงินอุดหนุนจากเทศบาลเมืองนครปฐม จำนวน ๓๐๐,๐๐๐.๐๐ บาท

จากตารางที่ ๓ พบว่าตั้งแต่วันที่ ๑ มกราคม ๒๕๖๔ - ๓๑ มีนาคม ๒๕๖๔ รายรับ - รายจ่าย
 ค่ารักษาพยาบาลและเวชภัณฑ์ ปี ๒๕๖๔ ของศูนย์บริการสาธารณสุข เทศบาลเมืองนครปฐม ณ วันที่ ๓๑/๓/๖๔

๑. รายรับ เป็นเงิน จำนวนทั้งสิ้น ๖๖๐,๐๗๙.๐๐ บาท

แบ่งเป็นรายรับจาก ๑) การบริการและตรวจรักษา จำนวน ๗,๓๗๗.๐๐ บาท ได้แก่

๒.๑) ตรวจรักษาโรคทั่วไป จำนวน ๖,๙๗๗.๐๐ บาท

๒.๒) ทันตกรรม จำนวน ๔๐๐.๐๐ บาท

๒.๓) ขนาดแผนไทย จำนวน - บาท

๒) ดอกเบียธนาคาร จำนวน - บาท

๓) งบประมาณกองทุนหลักประกันสุขภาพฯ จำนวน ๓๔๘,๘๕๐.๐๐ บาท

๔) ได้รับเงินอุดหนุนจากเทศบาลเมืองนครปฐม จำนวน ๓๐๐,๐๐๐.๐๐ บาท

๒. รายจ่ายของศูนย์บริการสาธารณสุขฯ เป็นเงิน จำนวนทั้งสิ้น ๑๑๔,๙๓๕.๐๐ บาท

๑.) รายจ่ายของศูนย์บริการ จำนวน ๔๘,๐๐๖.๐๐ บาท

๒.) รายจ่ายเงินรับฝากกองทุนหลักประกันสุขภาพฯ จำนวน ๖๖,๙๒๙.๐๐ บาท

ดังนั้น คงเหลือเงิน เป็นจำนวนทั้งสิ้น ๑,๘๖๓,๙๔๔.๗๗ บาท (-หนึ่งล้านแปดแสนหกหมื่นสามพัน
 เก้าร้อยสี่สิบบสี่บาทเจ็ดสิบบเจ็ดสตางค์-)

ผู้จัดทำ



นางศิริรัตน์ รอดถนนม

พยาบาลวิชาชีพ